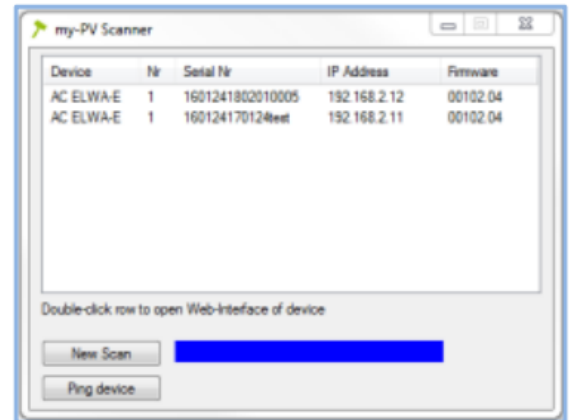


# Kurzanleitung Installation

## MyPY ELWA AC / THOR & 9S

- Der Heizstab muss wie in der MyPv Bedienungsanleitung in Kapitel 4 Inbetriebnahme eingerichtet werden und sollte auf die feste IP Adresse eingestellt werden.
- **192.168.1.238**
- Sollte diese IP Adresse nicht zur Verfügung stehen so ändern Sie diese und Tragen die geänderte Adresse im folgenden Feld bei IP Adresse ein



- Öffnen Sie nun die Benutzeroberfläche Ihres Speichersystems und wählen das **MENUE -> EXTERNE GERÄTE**
- Tragen Sie nun hier die IP Adresse, den Heizstabtypen, sowie die gewünschte Art des Heizbetriebs ein.
- Sind alle Einstellungen Richtig vorgenommen, sollten Sie folgendes Bild im Home Bereich sehen
- Damit ist die Installation Erfolgreich abgeschlossen.

