

PROJEKT BESCHREIBUNG

Bauherr: Patrick Schäfer

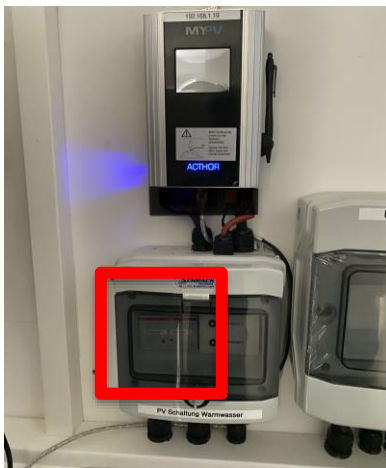
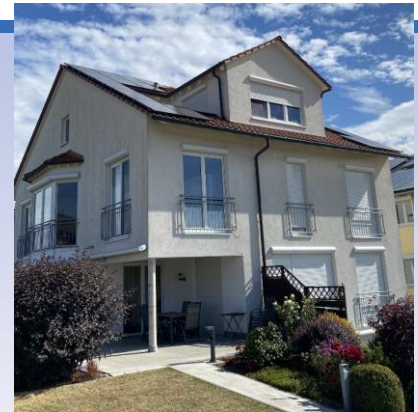
PV-Anlage / Batteriekapazität: 29,9 kWp / 40 kWh

System / Betriebsart: AC•THOR 9s, M2 Schichtladung

Ansteuerung: E3/DC S10 Hauskraftwerk

Kundenerklärung:

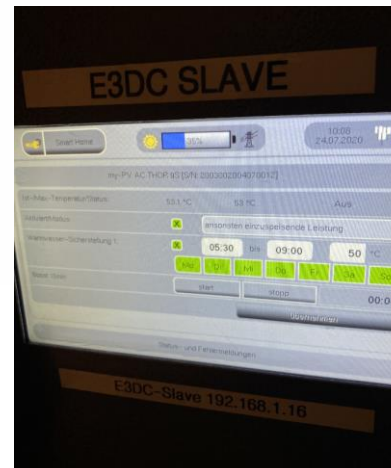
Meine Warmwasseraufbereitung erfolgt seit der Installation rein durch den AC•THOR 9s, der überschüssige PV-Erträge, die nicht mehr vom E3/DC Speicher aufgenommen werden können, an die Heizstäbe im Boiler abgibt. Im Tagesdurchschnitt war im Juni dadurch ein zusätzlicher Eigennutzen zwischen 26 und 35 kWh Energie möglich. Die Gasterme konnte seither ganz abgeschaltet werden. Wenn an Tagen mit zu wenig PV-Ertrag mein Warmwasser nicht genug erwärmt ist, so kann die optionale Warmwassersicherstellung von my-PV verwendet werden. Diese ist erfreulicherweise auch von E3/DC implementiert und so kann ich die gewünschten Einstellungen auch über das Display vom Hauskraftwerk vornehmen.



Zwei externe Schalter werden vom AC•THOR 9s betätigt und ermöglichen den Lastwechsel zwischen den Heizstäben



Die abwechselnde Regelung der zwei 9 kW Einschraubheizkörper von my-PV ermöglicht eine thermisch optimierte Erwärmung des 750 Liter Speichers



Auch über E3/DC ist die Parametrierung der optionalen Warmwassersicherstellung des AC•THOR 9s ganz einfach möglich

Produktdetails AC•THOR 9s



- 0 - 9.000 W stufenlose Regelung
- Wartungsfrei durch „Kabel statt Rohre“
- Verkleinerung des Haustechnikraumes
- Systemoffen für verschiedene Wechselrichter, Batteriesysteme und Smart-Homes
- Einfachste Installation, bedienerfreundlich
- Ermöglicht leistbares Wohnen auch im Wohnungsbau

Kontakt

Ing. Markus Gundendorfer
Vertriebsleitung
markus.gundendorfer@my-pv.com
+43 699 113 082 83